

# あなたの内臓脂肪 本当に大丈夫？

## 【CTで内臓脂肪を測定してみませんか！？】

- ・ 検査時間は **たったの10分**
- ・ 技師による **結果説明付き**（※ 医師の診察はありません）
- ・ **当日検査も承ります**

## 【検査費用】

- ・ 自費検査 **2,700円**（税込）

## 【お問合せ】

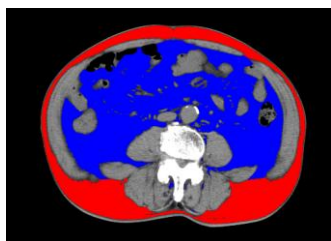
- ・ **JCHO玉造病院 健康管理センター**  
（0852-62-1560（代） 9:00～17:00）



☆ 最新型80列CT装置 ☆

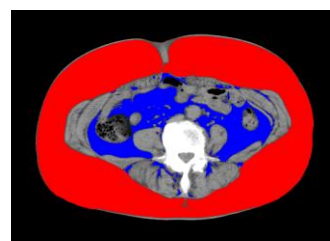
## 【あなたはどっち？ ～ お腹のカタチは2種類～】

### 内臓脂肪型



- ・ 体型：リンゴ型
- ・ 内臓の周りにつく（**青色領域が多い**）
- ・ 男性や閉経後の女性に多い
- ・ つきやすく、落ちやすい
- ・ 過剰な蓄積で生活習慣病の原因となる

### 皮下脂肪型



- ・ 体型：洋ナシ型
- ・ 皮膚と筋肉の間につく（**赤色領域が多い**）
- ・ 女性や子供に多い
- ・ 徐々について、落ちにくい
- ・ 体重増加による膝や腰への負担がふえる

## ※ **内臓脂肪** を放置すると ... 大変危険です !!

- ・ **メタボリックシンドローム**（内臓脂肪 + 高血糖・脂質異常・高血圧のどれか2つ）になり、さらには **心筋梗塞・脳卒中・糖尿病** へと発展する可能性が高まります。
- ・ 国際がん研究機関（IARC）は、「内臓脂肪が大腸がん、乳がん、肝臓がんなど10種類のがんの発症リスクを高める」と報告しています。

# CT内臓脂肪測定検診 申込書

①～⑤を記入して健康管理センターへお持ち下さい

フリガナ  
① 氏 名 : \_\_\_\_\_ 性 別 : 男 ・ 女

② 生年月日 : \_\_\_\_\_ 年 \_\_\_\_\_ 月 \_\_\_\_\_ 日

③ 身 長 : \_\_\_\_\_ c m

④ 体 重 : \_\_\_\_\_ k g

⑤ 登録番号 : \_\_\_\_\_ ( 診察券の番号 )

より良い検査を受けていただくため、下記をお読みください

この検査は、おへその位置をCT撮影して脂肪面積を測定します  
そのため以下のような方は検査をすることができません

- 1.おへその位置に体内金属が入っている方（腰椎インプラントなど）
- 2.過去1ヶ月以内にバリウム検査（胃透視・注腸検査）を受けられた方
- 3.妊娠中もしくは妊娠の可能性のある方

検査に関するご質問等がございましたら、ご遠慮なくお尋ねください

JCHO玉造病院 健康管理センター 0852-62-1560(代)

※ この検査は、CTを利用して行うため少なからず放射線被ばくを伴います。CT検査はその必要性が放射線被ばくによる健康への影響を上回ると判断した場合にのみ行われます。この検査は、通常の腹部CTに比べて撮影範囲も少なく健康に影響を及ぼすほどの放射線量は使用しておりません。この内容について、ご承諾いただいた上でお申込み下さい。

健康管理センター：CT室へ電話予約

検査日時： \_\_\_\_\_ 年 \_\_\_\_\_ 月 \_\_\_\_\_ 日 \_\_\_\_\_ 時 \_\_\_\_\_ 分～

放射線室：CT内臓脂肪測定検診 施行

医 事 課：自費検査 2700円（税込）